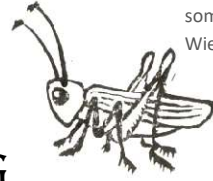


JATSCHKA

Der Heuschreck zirpt dem
Weinbauern sein Lied – der
sommerliche Klang natürlicher
Wiesen und Felder.



MITTERVIERTEL WELSCHRIESLING

- Kostnotiz:** markantes Gelb, ein Hauch von grünem Schimmer, Duftcocktail aus Stachelbeere und Limette, auf der Zunge rassig-pikant, erfrischende Zitrusnuancen, belebt im Abgang.
- Speisenbegleiter:** zur kalten Vorspeisen, mediterrane Teller
- Trinktemperatur:** 8 - 10 C°
- Potential:** 1-2 Jahre
- Herkunft:** Stetten ~ Weinviertel ~ Niederösterreich ~ Österreich

Das MITTERVIERTEL ist die südlichste Lage zwischen Hundsleitens und Haidviertel. Die stufenweise angeordneten Weingärten, sogenannte Erdterrassen, ermöglichen eine optimale Sonneneinstrahlung und machen die Lage zu etwas Besonderem in unserer Gegend.

- Handarbeit:** In den Gärten, mit viel Handarbeit und Geschick begleiten wir unsere Rebstöcke durch das Jahr. Vom Winterschnitt über die Laubarbeit bis hin zur Ernte, stehen wir an ihrer Seite. Wichtig für uns sind auch eine Vielfalt an Begrünpflanzen (Gräser und Kräuter) und Bäume die den Boden durchwurzeln und als Lebensraum für viele Nützlinge dienen.
- Lesezeitpunkt:** 24. September 2019
- Vinifikation:** Im Weingarten selektionieren wir, mit einem eingespielten Team, die besten Trauben. Zuhause im Weingut werden sie mit Hilfe modernster Technik gequetscht und ohne Maischestandzeit sanft abgepresst, durch natürliche Sedimentation geklärt und im Edelstahltank kontrolliert vergoren. Danach folgt eine kurze Lagerung auf der Feinhefe bis der Wein schließlich in Flaschen abgefüllt wird.
- Analyse:** Alkohol 12,0% vol.
Restzucker 1,7 g/l
Säure 6,0 g/l

WEINGUT JATSCHKA
Hauptstraße 47 - 2100 Stetten - Österreich

WWW.JATSCHKA.COM